
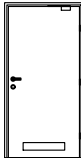

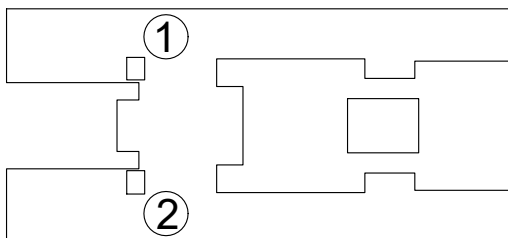
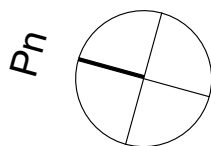


ZESTAWIENIE STOLARKI SKALA 1:100

ZESTAWIENIE STOLARKI DRZWIOWEJ SANITARIATÓW

SYMBOL	D1		D2		D3	
SCHEMAT						
WYMIAR W MURZE	104x205		102x205		92x205	
WYMIAR W ŚWIECLE SKRZYDŁA	90x200		90x200		80x200	
RAZEM	-P	2L	1P	1L	2P	-L
UWAGI	STALOWE DRZWI EI60S W KOLORZE GRAFITOWYM RAL 7024, OŚCIEŻNICA STAŁOWA KĄTOWA KOLOR GRAFITOWY		PŁYTOWE DRZWI DREWNIANE W KOLORZE GRAFITOWYM. DRZWI Z KRATKĄ WENTYLACYJNĄ NA DOLE I SAMOZAMYKACZEM. OŚCIEŻNICA OBEJMOWA KOLOR BIAŁY		PŁYTOWE DRZWI DREWNIANE W KOLORZE GRAFITOWYM. DRZWI Z KRATKĄ WENTYLACYJNĄ NA DOLE I SAMOZAMYKACZEM. OŚCIEŻNICA OBEJMOWA KOLOR BIAŁY	

UWAGA: WSZYSTKIE WYMIARY SPRAWDZIĆ Z NATURY



Jednostka proj.: VGR PRACOWNIA PROJEKTOWA
04-228 Warszawa, ul.Tytoniowa 24/38
tel. 608 379 421

Inwestor: POLITECHNIKA WARSZAWSKA
WYDZIAŁ INŻYNIERII PRODUKCJI
02-524 Warszawa, ul.Narbutta 85

Temat: Remont sanitariatów w piwnicy
w istniejącym budynku Wydziału Inżynierii
Produkcji Politechniki Warszawskiej

Adres: POLITECHNIKA WARSZAWSKA WYDZ. INŻYNIERII
PRODUKCJI, 02-524 Warszawa, ul.Narbutta 85

Projektant:
mgr inż.arch. V. Piękoś-
Kwiecińska upr. nr 356/92
w specj. architektonicznej
bez ograniczeń
Monika Mateusiak

Branża: **Architektura**

Stadium: **Projekt budowlany**

Nazwa rys.: **Zestawienie stolarki**

Data: **05.2020** Skala: **1:100** Nr rys.: **A - 19**