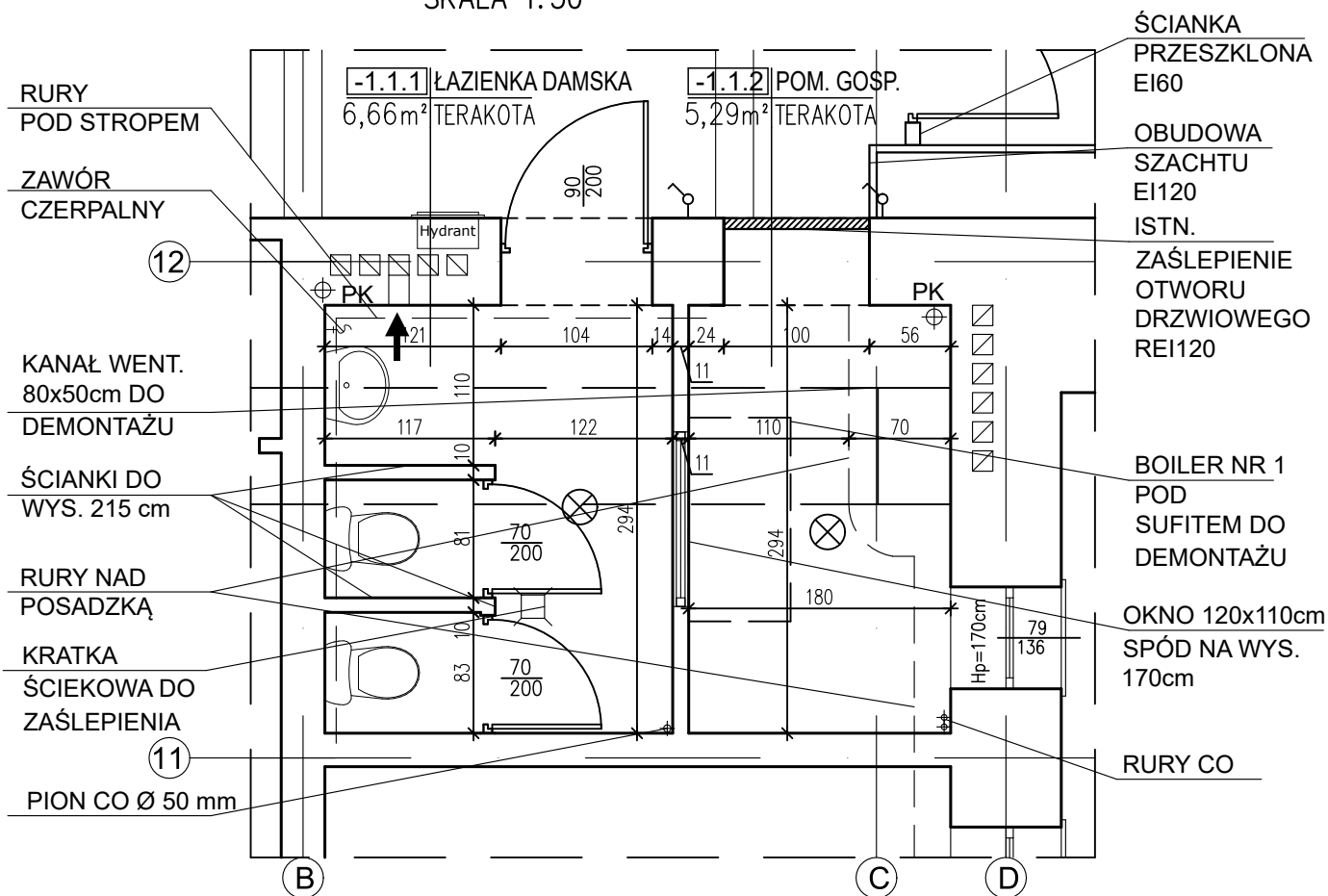


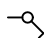

SANITARIAT DAMSKI

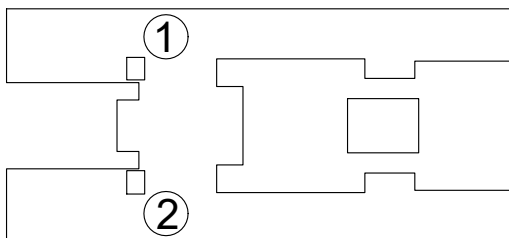
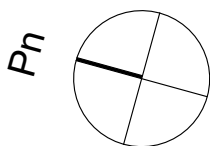
RZUT SANITARIATU NR 1 W PIWNICY INWENTARYZACJA SKALA 1:50



- POSADZKA Z TERAKOTY 30x30 cm;
- NA ŚCIANACH GLAZURA 20x25 cm DO WYS. 228 cm (BEZ COKOŁU)
- POWYŻEJ GLAZURY ŚCIANY MALOWANE FARBĄ
- SUFIT PODWIESZANY RASTROWY NA WYS. 267 cm
- STROP NA WYS. 313 cm

LEGENDA

-  PRZELĄCZNIK JEDNOBIEGUNOWY
 OPRAWA OŚWIETLENIOWA



Jednostka proj.: VGR PRACOWNIA PROJEKTOWA
04-228 Warszawa, ul. Tytoniowa 24/38
tel. 608 379 421

Inwestor: POLITECHNIKA WARSZAWSKA
WYDZIAŁ INŻYNIERII PRODUKCJI
02-524 Warszawa, ul. Narbutta 85

Temat: Remont sanitariatów w piwnicy
w istniejącym budynku Wydziału Inżynierii
Produkcji Politechniki Warszawskiej

Adres: POLITECHNIKA WARSZAWSKA WYDZ. INŻYNIERII
PRODUKCJI, 02-524 Warszawa, ul. Narbutta 85

Projektant:
mgr inż. arch. V. Piękoś-
Kwiecińska upr. nr 356/92
w specj. architektonicznej
bez ograniczeń
Monika Mateusiak

Branża: Architektura

Stadium: Inwentaryzacja

Nazwa rys.: Rzut sanitariatu nr 1

Data: 12.2018 Skala: 1:50 Nr rys.: I - 1